



DEUTSCHES SCHLOSS-
UND BESCHLÄGEMUSEUM
VELBERT

STADT VELBERT

PROGRAMM

April – Juni 2018



DEUTSCHES SCHLOSS-
UND BESCHLÄGEMUSEUM

PROGRAMM

APRIL – JUNI 2018

DAS MUSEUM

Das Deutsche Schloss- und Beschlägemuseum ist weltweit das einzige wissenschaftlich geführte Museum für die Geschichte der Schließ- und Sicherheitstechnik. Dabei spannt die Dauerausstellung einen Bogen von den Anfängen in Ägypten, über die Erfindungen der römischen Ingenieure und dem Kunsthandwerk des Mittelalters, bis zu den großen Innovationen des 19. und 20. Jahrhunderts und der Produktion in Velbert.



April

1 SO

» 08.04. / 15:00 Uhr

Öffentliche Führung durch die Dauerausstellung.

Spannende Entdeckungsreise durch 4.000 Jahre Erfindergeist im Dienste der Sicherheit.

Ohne Anmeldung, Kosten: nur Eintritt

2 MO

3 DI

4 MI

5 DO

6 FR

7 SA

8 SO

9 MO

10 DI

11 MI

12 DO

13 FR

14 SA

15 SO

» 15.04. / 15:00 Uhr

Öffentliche Führung durch die Sonderausstellung „Enigma“

In der interessanten Führung wird unter anderem die sicherlich bekannteste Chiffriermaschine „Enigma“ vorgestellt.

Ohne Anmeldung, Kosten: nur Eintritt

Dr. Ulrich Morgenroth

16 MO

17 DI

18 MI

19 DO

» 18.04. / 19:00 Uhr

Vortrag „Verschlüsselt – Entschlüsselt. Wie es geht und wie man es selber macht“

von Prof. Dr. Peter Gerwinski, Hochschule Bochum, Campus Velbert/Heiligenhaus.

Ohne Anmeldung, Eintritt frei!

20 FR

21 SA

22 SO

23 MO

24 DI

25 MI

26 DO

27 FR

28 SA

29 SO

30 MO



Mai

1 DI

2 MI

3 DO

4 FR

5 SA

6 SO

» **06.05. / 15:00 Uhr**

Öffentliche Führung durch die Dauerausstellung.

Spannende Entdeckungsreise durch 4.000 Jahre Erfindergeist im Dienste der Sicherheit.

Ohne Anmeldung, Kosten: nur Eintritt

8 DI

9 MI

10 DO

11 FR

12 SA

Internationaler Museumstag

13 SO

12:00 – 18:00 Uhr (Programmablauf siehe Folgeseite)

14 MO

15 DI

16 MI

17 DO

18 FR

Foto: Reiner de Bruyckere

» **17.05. / 19:00 Uhr**

Eröffnung der Ausstellung „Kleiner Dom ganz groß: Den Mariendom mit Händen sehen!“

Das Tastmodell vor dem Mariendom ermöglicht Blinden und Sehbehinderten, das berühmte Bauwerk zu erfühlen und wahrzunehmen. Aber auch Sehende nutzen das Modell, um den Dom in seiner Gänze betrachten zu können. Die Ausstellung erzählt von der Entstehungsgeschichte des Modells: von der ersten Idee, über das Gießen bis zur Segnung. Ein spannendes Projekt, das damals vor allem durch das ehrenamtliche Engagement zahlreicher Velberter realisiert werden konnte.

19 SA

20 SO

21 MO

22 DI

23 MI

24 DO

25 FR

26 SA

27 SO

» **27.05. / 15:00 Uhr**

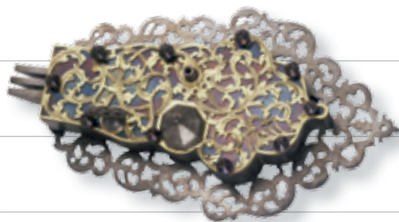
Öffentliche Führung durch die Sonderausstellung „Enigma“

In der interessanten Führung wird unter anderem die sicherlich bekannteste Chiffriermaschine „Enigma“ vorgestellt.

Ohne Anmeldung, kostenfrei
Dr. Ulrich Morgenroth

30 MI

31 DO



Juni

1 FR

2 SA

3 SO

4 MO

5 DI

6 MI

7 DO

8 FR

9 SA

10 SO

11 MO

12 DI

13 MI

14 DO

15 FR

16 SA

17 SO

18 MO

19 DI

20 MI

21 DO

22 FR

23 SA

24 SO

25 MO

26 DI

27 MI

28 DO

29 FR

30 SA

» **03.06. / 15:00 Uhr**

Öffentliche Führung durch die Dauerausstellung.

Spannende Entdeckungsreise durch 4.000 Jahre Erfindergeist im Dienste der Sicherheit.

Ohne Anmeldung. Kosten: nur Eintritt

13.05.

Internationaler Museumstag

Sämtliche Aktionen sind ohne Anmeldung und kostenfrei



» **12:00 – 18:00 Uhr**

Kinderaktion: Codeknacker gesucht!

Gemeinsam mit euren Eltern nehmt ihr an einer Rallye durch die Sonderausstellung teil. Könnt ihr den geheimen Code knacken und das Versteck des Agenten herausfinden? Am Ende wartet auch eine kleine Belohnung auf euch! Für Kinder zwischen 7 und 12 Jahre. Die Rallye kann auf eigene Faust mit den Eltern durchgeführt werden.

Ideencafé: Neues Museum, neue Aktionen!?

Jetzt sind unsere großen und kleinen Besucher gefragt! Welche Aktionen und Veranstaltungen wären toll im neuen Museum? Was könnte man bei uns alles erleben? Wir freuen uns auf interessante und kreative Vorschläge in unserem Ideencafé.

» **15:00 – 16:00 Uhr**

Führung durch die Sonderausstellung „Verschlüsselt - entschlüsselt“ (Dr. Ulrich Morgenroth)

In der interessanten Führung wird unter anderem die sicherlich bekannteste Chiffriermaschine „Enigma“ vorgestellt.

» **16:30 – 17:30 Uhr**

Führung durch die Dauerausstellung (Dr. Yvonne Gönster)
Spannende Entdeckungsreise durch 4.000 Jahre Erfindergeist im Dienste der Sicherheit (für Groß und Klein).



» **17.06. / 14:00 – 15:30 Uhr**

Einfach mal nach oben schauen! Stadtrundgang durch Velbert-Mitte

Thema sind die gründerzeitlichen Gebäude mit ihren dekorativen Stuckfassaden. Treffpunkt im Museum.

Mit Anmeldung, kostenfrei
Dr. Yvonne Gönster

FÜHRUNGEN

» **Führung durch die Dauerausstellung (für Erwachsene und Kinder)**

Für Erwachsene bieten wir eine einstündige Führung durch die Dauerausstellung an, bei der sie die 4.000 Jahre lange Geschichte der Sicherheitstechnik kennenlernen.

Kindergärten und Schulklassen können einstündige Führungen mit verschiedenen Schwerpunkten buchen. Bitte danach noch eine weitere halbe Stunde zum Ausprobieren einplanen. Auf Anfrage schicken wir gerne Unterrichtsmaterial für die Vor- oder Nachbereitung zu!

» **Nachts im Museum (für Erwachsene und Kinder)**

Spannende Taschenlampenführung mit einem besonderen Blick auf die Exponate (nur abends nach Sonnenuntergang möglich).

» **Mit Löwe Leon unterwegs im Museum (Vorschule und 1. Klasse)**

Entdeckt mit unserem schusseligen Museumslöwen Leon das Museum und hilft ihm, seine Schlüssel wiederzufinden!

» **4.000 Jahre Geschichte der Schlösser und Beschläge (ab 2. Klasse)**

Erlebt die spannende Geschichte der Sicherheitstechnik und den längsten Krimi der Welt.



KINDERGEBURTSTAG

Bist du zwischen 6 und 10 Jahre alt und willst deinen Geburtstag im Museum feiern? Dann kannst du 9 Freunde zu uns einladen! Während der 2-stündigen Feier erleben wir spannende Dinge im Museum und basteln eine Kleinigkeit. Dabei machen wir eine 20-minütige Pause, in der ihr gemeinsam etwas essen und trinken könnt (was eure Eltern mitgebracht haben).

Bei Nachfragen zu unseren wechselnden Geburtstagsprogrammen und den Kosten können eure Eltern gerne bei uns anrufen!



ALLGEMEINE INFOS

» **Stadt Velbert**

Deutsches Schloss- und Beschlägemuseum
Oststr. 20 (im Forum Niederberg)
42551 Velbert

» **Kontakt/Anmeldung:**

Tel.: 02051-262285
Fax: 02051-262297
museum@velbert.de
www.museum.velbert.de

» **Öffnungszeiten:**

Di – Fr 9:00 – 16:00 Uhr
sonn- und feiertags 12:00 – 18:00 Uhr

» **Eintrittspreise:**

Erwachsene 3,00 €, ermäßigt 1,00 €
Gruppen (ab 12 Personen) p.P. 2,00 €,
ermäßigt 0,50 €
Kinder bis 6 Jahre Eintritt frei

» **Preise Führungen:**

Di. – Fr. 30,00 € zzgl. Gruppen-Eintrittspreis
Sa. + So. 50,00 € zzgl. Gruppen-Eintrittspreis
Schulklassen 20,00 € zzgl. Gruppen-Eintrittspreis
Velberter Schulen zahlen keinen Eintritt!





www.museum.velbert.de